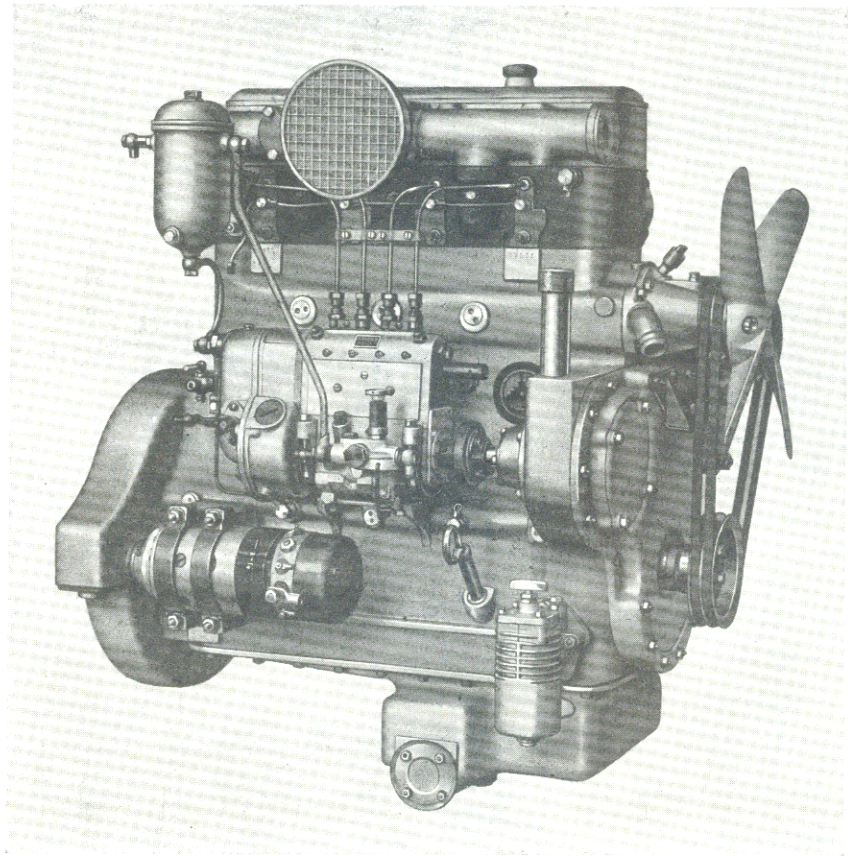




# DIESEL-MOTOR

## TYP CR1D



### Beschreibung:

4 Zylinder

Bohrung 110 mm

Hub 140 mm

Hubvolumen 5,32 l

Steuerleistung 27,1 PS

Zylinderblock und Kurbelgehäuse aus einem Stück in Leichtmetall gegossen,

Zylinderkopf aus legiertem Grauguß,

Ventile hängend, durch Stoßstangen und Kipphebel betätigt,

Nasse Zylinderbüchsen, direkt vom Kühlwasser umspült, von Hand auswechselbar,

Kolben aus Leichtmetall,

Kurbelwelle vollständig bearbeitet, an den Zapfen gehärtet und geschliffen, in fünf Gleitlagern gelagert,

Nockenwelle vollständig bearbeitet, fünfmal gelagert,

Schmierung unter Druck durch Zahnradpumpe, Kühlung durch Zentrifugalpumpe und Ventilator, Einspritzpumpe mit angebautem Regler, Schwungrad.

### Elektrische Ausrüstung:

Anlasser 4 PS, 24 Volt

Dynamo 300 Watt, 24 Volt

Schaltkasten

2 Bleibatterien 12 Volt, 90 Ah bei 10-stündiger Entladung.

### Zubehör:

Filter für Brennstoff, Schmieröl und Luft

Oelmanometer

Mechanische Brennstoffförderpumpe

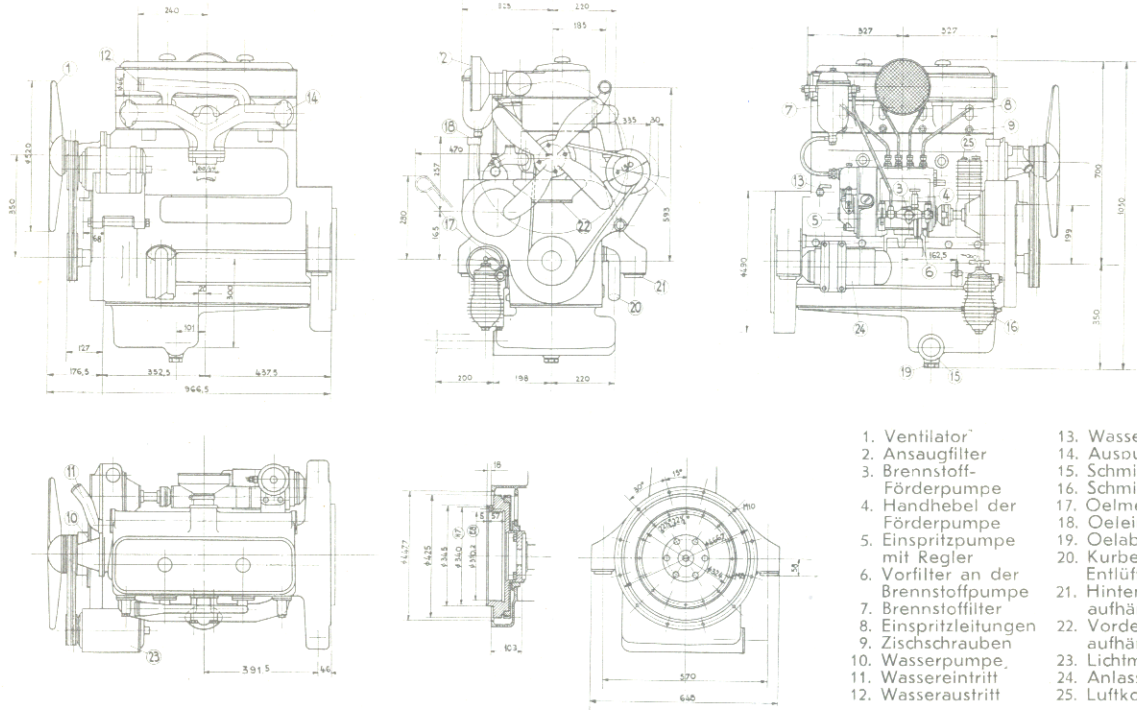
Werkzeug und Reserveteile

### Gewicht

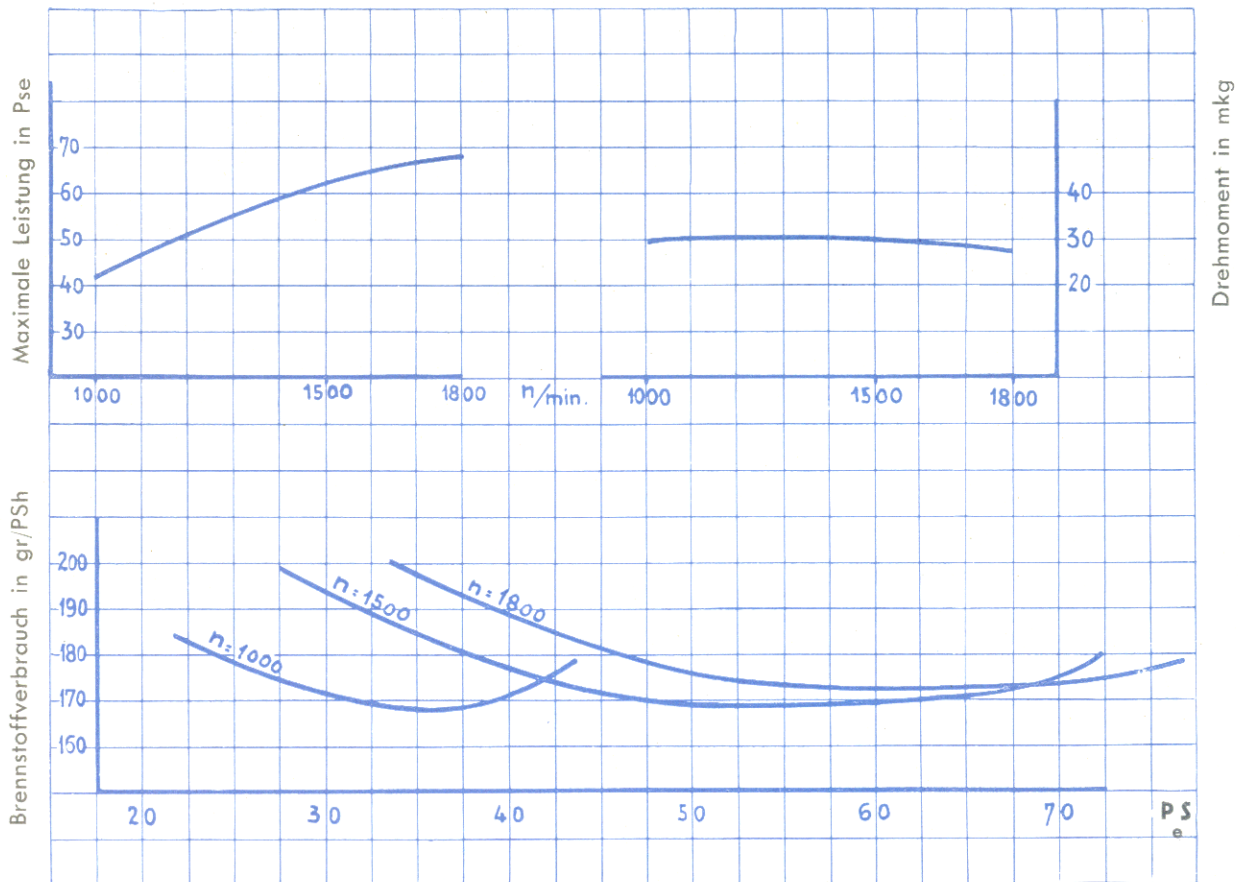
des kompletten Motors, ohne Batterien ca. 440 kg

Gewicht der Batterien ca. 100 kg

# Dieselmotor Typ CR1D



1. Ventilator
2. Ansaugfilter
3. Brennstoff-Förderpumpe
4. Handhebel der Förderpumpe
5. Einspritzpumpe mit Regler
6. Vorfilter an der Brennstoffpumpe
7. Brennstofffilter
8. Einspritzleitungen
9. Zischschrauben
10. Wasserpumpe
11. Wassereintritt
12. Wasseraustritt
13. Wasserablaßhahn
14. Ausauffrohr
15. Schmierölsieb
16. Schmierölfilter
17. Oelmehlfstab
18. Oelzufüllstutzen
19. Oelablaßschraube
20. Kurbelgehäuse-Entlüfter
21. Hintere Motor-aufhängung
22. Vordere Motor-aufhängung
23. Lichtmaschine
24. Anlasser
25. Luftkompressor



Brennstoffverbrauch (gültig für Gasöl von mindestens 10150 Cal/kg unterem Heizwert), Toleranz für Leistung und Verbrauch  $\pm 5\%$ . Barometer 760 mm Hg., Temp. 15°C.

**Aktiengesellschaft Adolph Saurer Arbon (Schweiz)**